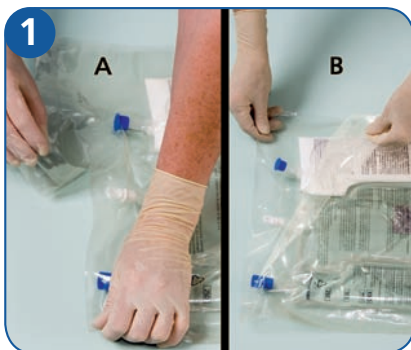


Kabiven®, StructoKabiven® og SmofKabiven® - Brukerveiledning

OBS! Følg lokale hygieneinstruksjoner ved håndtering .



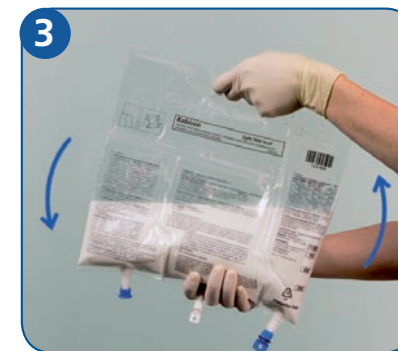
1 Ta av overposen

Legg posen flatt. Riv opp posen fra innsnittene i overposen på posens portside (A). Dra opp langsidene av overposen (B). Kast overposen sammen med oksygen-absorbereren



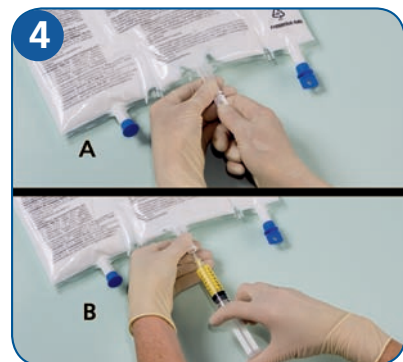
2 Åpne sveisene

Plasser posen på et flatt underlag. Begynn med å rulle fra posens høyre hjørne.... fortsett til de vertikale sveisene er åpnet. **OBS! Den horisontale sveisen skal ikke åpnes.**



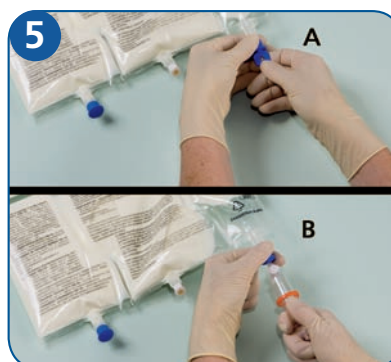
3 Bland løsningen

Bland innholdet ved å vende posen minst tre ganger. Etter minst tre vendinger er fettemulsjonen, glukose- og aminosyreløsningen blandet og løsningen homogen.



4 Gjør tilsetninger

Brekk av den hvite beskyttelshetten på tilsetningsporten (A). Hold godt rundt porten, stikk inn kanylen og gjør tilsetning (med kjent blandbarhet!) (B). Bruk kanylen med maks 40 mm lengde. Bland godt mellom hver tilsetning.



5 Sett inn infusjonssettet

Brekk av den blå beskyttelshetten på infusjonsporten (A). Bruk ett infusjonssett uten lufting eller steng lufteventilen. Sett i spiken skikkelig (B).



6 Heng opp posen

Heng opp posen i hullet under håndtaket.